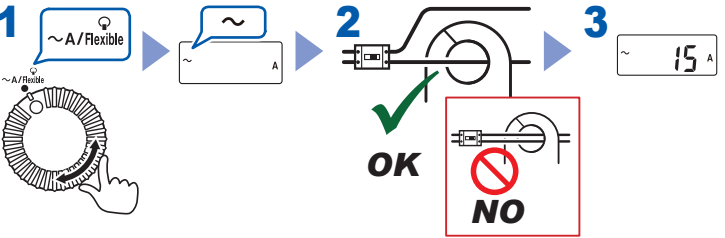


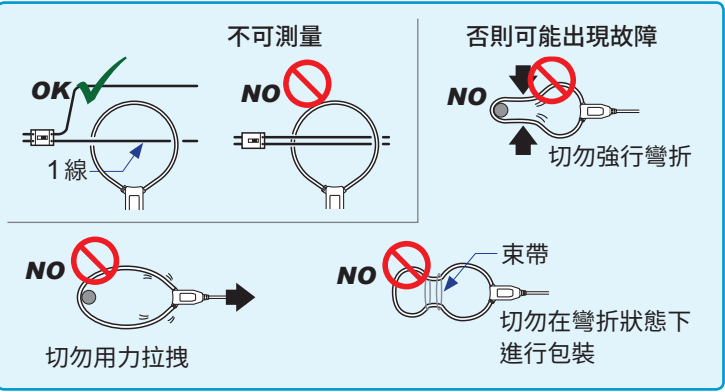
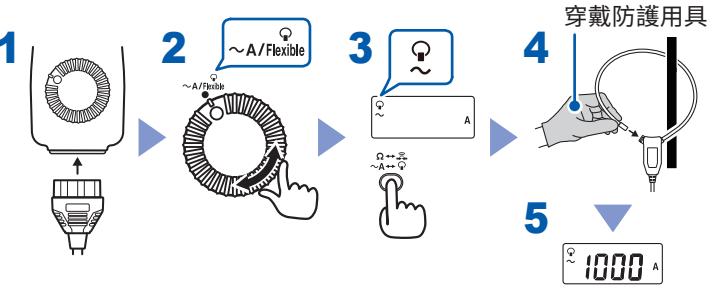
測量方法

測量交流電流 [~A/Flexible]

用本產品進行測量

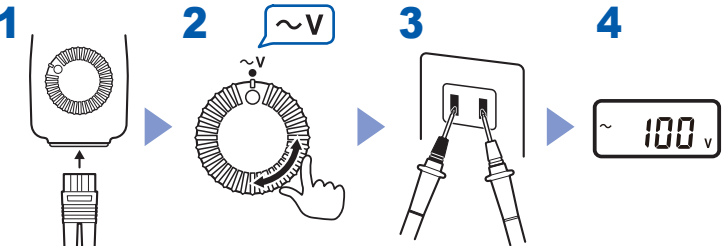


使用 CT6280 AC 可繞式電流感測器（選配品）進行測量

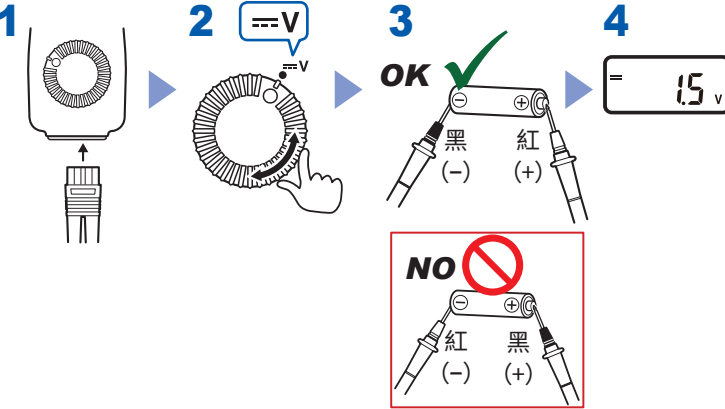


測量電壓

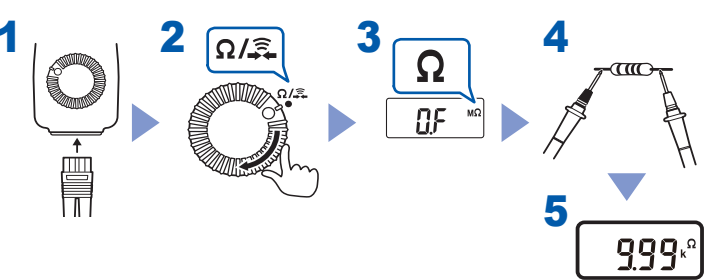
測量交流電壓 [~V]



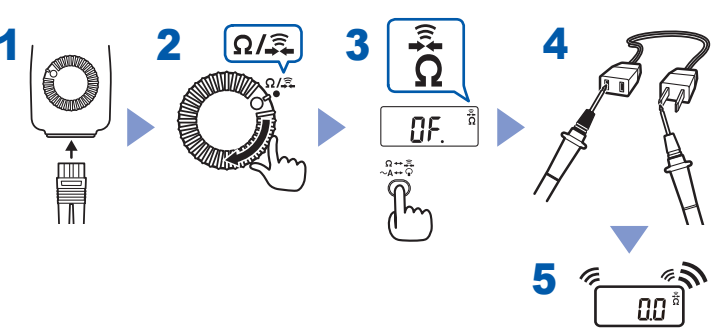
測量直流電壓 [=V]



測量電阻 [Ω]



導通檢查 [蜂鳴]

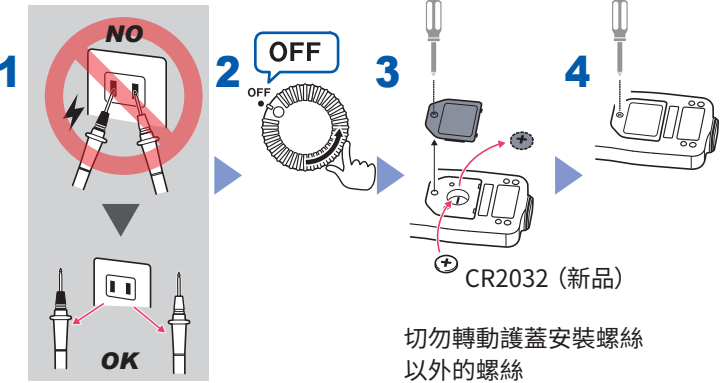


清潔

- 勾鉗（或可繞式迴路的接合部）開合面附著垃圾等異物時，為避免影響測量，請用乾軟布輕輕拭除。
- 清除本產品髒污時，請用軟布沾水或少量中性清潔劑，然後輕輕擦拭。
- 請用乾軟布輕輕擦拭液晶顯示部。

更換電池

所需物：十字螺絲起子 (No.1)、鈕扣型鋰電池 (CR2032)



拆除電池蓋後，請勿轉動本產品上的螺絲 (×3)。否則無法正確測量。

規格

一般規格

使用場所	室內使用、污染程度2、海拔高度2000 m以下		
使用溫濕度範圍	溫度 -25°C~65°C (40 MΩ 檔位時 40°C 為止) 濕度 40°C 以內 80% RH 以下 (不結露水) 40°C 以上 45°C 以內 60% RH 以下 (不結露水) 45°C 以上 50°C 以內 50% RH 以下 (不結露水) 50°C 以上 55°C 以內 40% RH 以下 (不結露水) 55°C 以上 60°C 以內 30% RH 以下 (不結露水) 60°C 以上 65°C 以下 25% RH 以下 (不結露水)		
保存溫濕度範圍	-25°C ~ 65°C、80% RH 以下 (不結露水)		
抗撞擊式	混凝土上1 m		
符合規範	安全性	EN61010	
	EMC	EN61326	
電源	鈕扣型鋰電池 CR2032×1 額定電源電壓：DC 3 V 最大額定功率：15 mVA		

連續使用時間	CM3281：約120小時 CM3291：約70小時 (交流電流測量模式、連續、無負載、精度保証以溫濕度範圍條件)
外形尺寸	CM3281, CM3291：約57W×198H×16D mm CT6280：約42W×65H×18D mm (可繞式迴路、輸出纜線除外)
勾鉗尺寸	約65W×13D mm
重量	CM3281, CM3291：約103 g (含電池)、CT6280：約71 g
產品保固期間	CM3281, CM3291, CT6280：3年
附屬件	• 攜帶盒 • L9208 測試線 • 鈕扣型鋰電池 CR2032 (內置於本體、監視器用) • 操作說明書 • 下載指南 • 使用須知 (0990A909)
選配品	選配品有變更的時候。 請到弊社網站確認最新情報。您有要購買的時候,可到店面 (代理商),或是聯絡最近的販賣據點。 • CT6280 AC 可繞式電流感測器 (附帶配件、C0205 攜帶盒) • L4933 接觸探針 (可連接於本產品附屬的 L9208 頂端) • L4934 小型鱷魚夾 (可連接於本產品附屬的 L9208 頂端) • L9208 測試線

基本規格

最大輸入電流	CM3281, CM3291(勾鉗)：AC 2000 A 連續 (45 Hz ~ 66 Hz) CT6280 (可繞式迴路)：AC 4200 A 連續 (50 Hz ~ 60 Hz)
最大輸入電壓	AC/DC 600 V 且 3×10 ⁶ V · Hz 以下 (ACV/DCV)
過載保護	AC/DC 600 V (ACV/DCV/Ω/導通)
對地間最大額定電壓	勾鉗、CT6280 預測過渡過電壓 6000 V 電壓測量端子 AC 600 V (測量類別 II)、AC 300 V (測量類別 III) 預測過渡過電壓 4000 V
交流測量方式	CM3281：平均值測量有效值換算機種 CM3291：實際有效值測量機種
顯示更新速率	400 ms±25 ms
除噪聲特性	NMRR DCV：-40 dB 以上 (50 Hz/60 Hz) CMRR DCV：-100 dB 以上 (50 Hz/60 Hz、1 kΩ 不平衡) ACV：-60 dB 以上 (50 Hz/60 Hz、1 kΩ 不平衡) (600 V 檔位為 -45 dB 以上)

波峰因數
CM3291：2500 個計數以下，2.5；
4200 個計數，直線減少到 1.5 以下
但是、ACA 2000 A 檔位是 1.5 以下

零點顯示範圍
5 個計數 (交流電流、勾鉗/可繞式迴路)

導體位置的影響
CM3281, CM3291：±5.0% 以內 (依 φ11 mm (22 mm²) 纜線規定)
CT6280：±5.0% 以內 (即使在以感測器中心部為標準的任何位置上)

可測量導體直徑
CM3281, CM3291：φ46 mm 以下
CT6280：φ130 mm 以下
感測器纜線截面直徑：約 φ5.0 mm
感測器頂端蓋直徑：約 φ7.0 mm
輸出纜線長度：約 800 mm

功能規格

顯示
最大計數：4199 個計數
電池壽命警告電壓
2.3 V±0.15 V 以下時 蜂鳴聲亮燈

精度規格

rdg (讀取值、顯示值)：表示目前測量中的值和測量儀器目前顯示的值。
dgt (分辨率)：表示數位測量儀器的最小顯示單位，即最小位數「1」。

精度保証條件
• 精度保固期間：1 年 (勾鉗/可繞式迴路：開閉次數 10,000 次以下)
• 調整後精度保固期間：1 年
• 精度保証溫濕度範圍：23°C±5°C、80% RH 以下
• 精度保証電源電壓範圍：沒有顯示 蜂鳴聲 警告
• 溫度特性：加上測量精度×0.1/°C (23°C±5°C 以外)
• 交流波形：正弦波

交流電流 - 勾鉗 (CM3281)		
檔位	精度範圍	精度
		50 Hz ≤ f ≤ 60 Hz
42.00 A	4.00 A ~ 41.99 A	±1.5% rdg ±5 dgt
420.0 A	40.0 A ~ 419.9 A	
2000 A	100 A ~ 1999 A	

交流電流 - 勾鉗 (CM3291)				
檔位	精度範圍	精度		
		40 Hz ≤ f < 45 Hz	45 Hz ≤ f ≤ 66 Hz	66 Hz < f ≤ 1 kHz
42.00 A	4.00 A ~ 41.99 A	±2.0% rdg ±5 dgt	±1.5% rdg ±5 dgt	±2.0% rdg ±5 dgt
420.0 A	40.0 A ~ 419.9 A			
2000 A	100 A ~ 1999 A			

交流電流 - 可繞式迴路 (CM3281)		
檔位	精度範圍	精度
		50 Hz ≤ f ≤ 60 Hz
420.0 A	40.0 A ~ 419.9 A	±3.0% rdg ±5 dgt *1
4200 A	400 A ~ 4199 A	

交流電流 - 可繞式迴路 (CM3291)				
檔位	精度範圍	精度		
		40 Hz ≤ f < 45 Hz	45 Hz ≤ f ≤ 66 Hz	66 Hz < f ≤ 1 kHz
420.0 A	40.0 A ~ 419.9 A	±3.5% rdg ±5 dgt *1, *2	±3.0% rdg ±5 dgt *1	±3.5% rdg ±5 dgt *1, *2
4200 A	400 A ~ 4199 A			

交流電壓				
檔位	精度範圍	精度		輸入阻抗
		45 Hz ≤ f ≤ 66 Hz	66 Hz < f ≤ 500 Hz	
4.200 V	0.400 V ~ 4.199 V	±1.8% rdg ±7 dgt	±2.3% rdg ±8 dgt	11 MΩ±5%
42.00 V	4.00 V ~ 41.99 V			10 MΩ±5%
420.0 V	40.0 V ~ 419.9 V			10 MΩ±5%
600 V	400 V ~ 600 V			10 MΩ±5%

直流電壓			
檔位	精度範圍	精度	輸入阻抗
420.0 mV	40.0 mV ~ 419.9 mV	±2.5% rdg ±5 dgt	100 MΩ 以上
4.200 V	0.400 V ~ 4.199 V	±1.0% rdg ±3 dgt	11 MΩ±5%
42.00 V	4.00 V ~ 41.99 V		10 MΩ±5%
420.0 V	40.0 V ~ 419.9 V		10 MΩ±5%
600 V	400 V ~ 600 V		10 MΩ±5%

電阻			
檔位	精度範圍	精度	開路電壓
420.0 Ω	40.0 Ω ~ 419.9 Ω	±2.0% rdg ±4 dgt	3.4 V 以下
4.200 kΩ	0.400 kΩ ~ 4.199 kΩ		
42.00 kΩ	4.00 kΩ ~ 41.99 kΩ		
420.0 kΩ	40.0 kΩ ~ 419.9 kΩ		
4.200 MΩ	0.400 MΩ ~ 4.199 MΩ	±5.0% rdg ±4 dgt	
42.00 MΩ	4.00 MΩ ~ 41.99 MΩ	±10.0% rdg ±4 dgt	

導通檢查			
檔位	精度	蜂鳴聲閾值	開路電壓
420.0 Ω	±2.0% rdg ±4 dgt	50 Ω±40 Ω 以下	3.4 V 以下

*1: 包含 CT6280 AC 可繞式電流感測器的精度 ±1.0% rdg 在內
*2: 1000 A 以上或 5×10⁵ A·Hz 以上無精度規定